

Bratislava, REDUTA

Prehĺbenie základových konštrukcií jestvujúceho objektu, paženie a tesnenie stavebnej jamy

Stavebná úloha

Prehĺbenie základov jestvujúceho historického objektu, paženie a tesnenie stavebnej jamy v nádvorí historického objektu s rozmermi 26m x 14m, hĺbokej 11,9m.

Základové pomery:

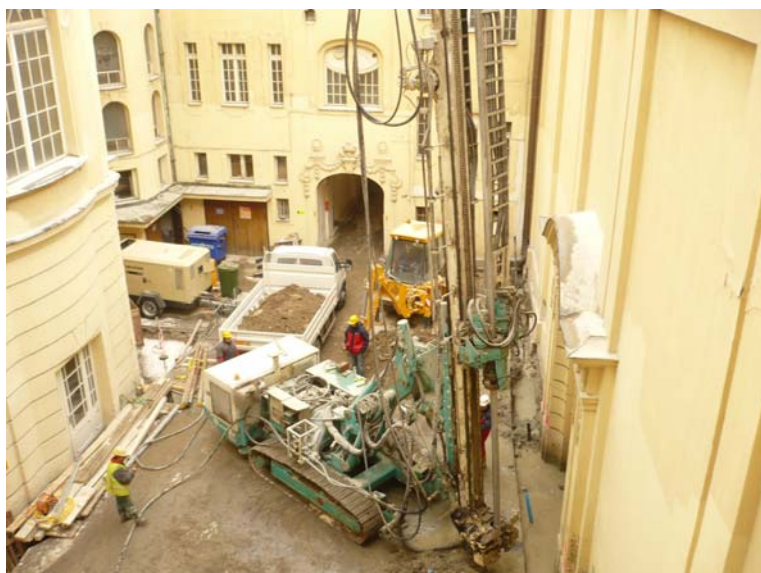
Základové konštrukcie, ktoré bolo potrebné prehĺbiť do vrstiev únosného podzákladia, boli tvorené základovými pásmi rôznej kvality, rozmerov a hĺbok.

Základové pomery boli do 5,2m tvorené navážkami, nasleduje vrstva štrkov do 13m odkiaľ pokračujú piesky a íly.

Hladina podzemnej vody -6,0m.



▲ Vjazd vrtnéj súpravy cez podbránie z Medenej ulice.



▲ Vrtná súprava Casagrande zhotovujúca Soilcretové stĺpy pre paženie a tesnenie stavebnej jamy na nádvorí.

Investor / Objednávateľ:

Slovenská Filharmónia / ViOn a.s.

Projektant:

Ing. arch. Gabriel Drobníak;
Ing. Svetozár Lichardus, DrSc

Geológ:

STAS

Rozsah prác:

- Soilcrete pre podchytenie 408ks
- Soilcrete pre tesnenie a paženie 145 ks
- Dočasné kotvy 73ks

Termín výstavby :

02/2010-08/2010

Keller špeciálne zakladanie spol. s r.o.

Sídlo

Hraničná 18, AB-6
82105 Bratislava

Tel. +421 2 32553200 · Fax +421 2 434110-15

E-mail: office.bratislava@keller-slovakia.sk

Stredisko Košice

Letná 41
04001 Košice

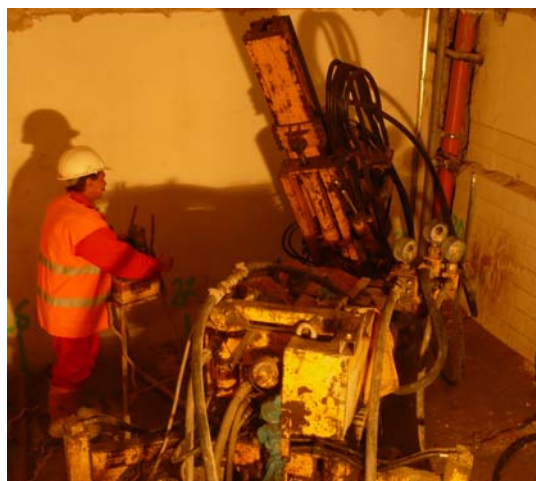
Tel. +421 55 6323428 · Fax +421 55 6323428

E-mail: office.kosice@keller-slovakia.sk

www.keller-slovakia.sk

Realizácia:

Na základe vlastného projektu sme zrealizovali prehĺbenie základov jestvujúceho historického objektu, paženie a tesnenie stavebnej jamy zo stĺpov Soilcretu - tryskovej injektáže.



▲ Vrtná súprava KB 01 zhotovujúca Soilcretové stĺpy pre prehĺbenie základových konštrukcií jestvujúceho objektu.