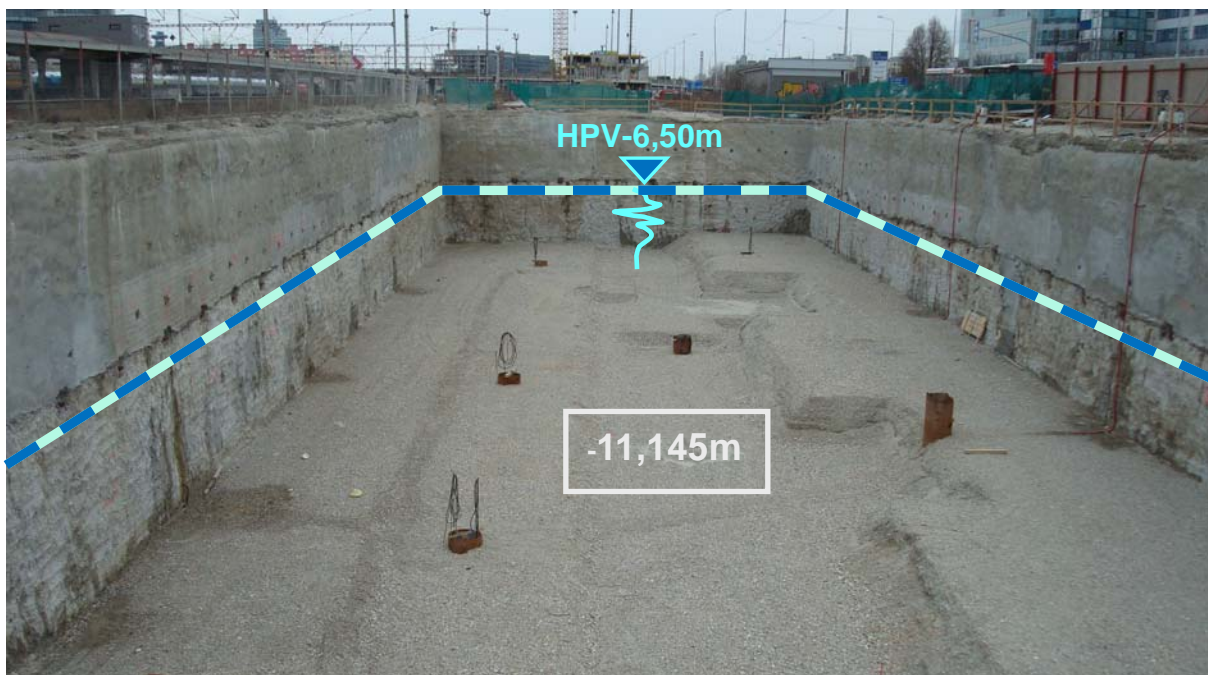


# Bratislava, Panónska cesta

## Polyfunkčný objekt

### Paženie a tesnenie stavebnej jamy s odvodnením



#### Investor:

Quinlan Privat Golub

#### Objednávateľ:

Emporia Towers, s.r.o.

#### Statik:

Ing. Guba

#### Geológ:

RNDr. Varga

#### Rozsah prác:

282 ks stĺpov Soilcretu pre pažiacu a tesniacu stenu  
877 m<sup>2</sup> klincovaného torkrétu  
52 ks dočasných lanových kotiev  
336 ks bodov hĺbkového vibračného zhutňovania

#### Termín výstavby :

August 2008 – Január 2009

Keller špeciálne zakladanie spol. s r.o.

#### Sídlo

Hraničná 18, AB-6  
82105 Bratislava

Tel. +421 2 32553200 · Fax +421 2 434110-15  
E-mail: office.bratislava@keller-slovakia.sk

#### Stredisko Košice

Letná 41  
04001 Košice

Tel. +421 55 6323428 · Fax +421 55 6323428  
E-mail: office.kosice@keller-slovakia.sk  
www.keller-slovakia.sk

#### Stavebná úloha

Paženie klincovaným torkrétom a paženie a tesnenie Soilcretom – tryskovou injektážou s dočasným prikotvením a odvodnenie stavebnej jamy 89,6m x 25,6m hlboká 11,145m, t.j. 4,6m pod hladinou podzemnej vody. Vylepšenie podzákladia hĺbkovým vibračným zhutňovaním pre plošné zakladanie.

#### Základové pomery

Podložie staveniska tvorené:

0,0 – 1,2m návažka

1,2 – 3,0m íl piesčitéy

3,0 – 4,6mpiesok zle zrnéný

4,6 – 14,4m štrk zle zrnéný

14,4 – 18,0m neogénny íl

Hladina podzemnej vody 6,5m pod terénom.

#### Realizácia

Na základe vlastného projektu sme zrealizovali pre tri podzemné podlažia pažiacu a tesniacu stenu. Nad hladinou podzemnej vody bola stavebná jama pažená zvislým klincovaným torkrétom. Hlbšie bola jama pažená a tesnená stenou zo Soilcretu, ktorá bola kotvená dočasnými lanovými kotvami. Z pracovnej plošiny tesne nad spodnou hranou výkopu bolo zrealizované hĺbkové vibračné zhutnenie na zvýšenie únosnosti pre založenie objektu.

